



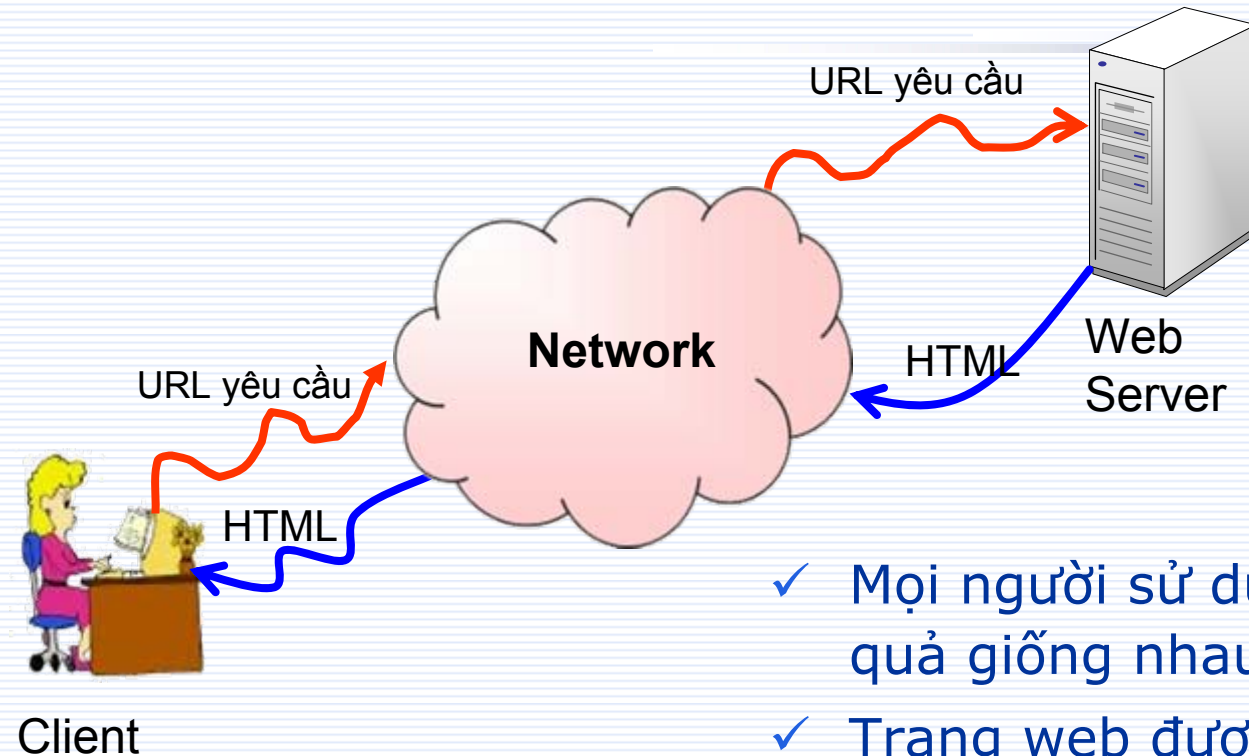
# Lập trình trang web động

**ThS. Nguyễn Duy Hải**  
**PGĐ TT CNTT-ĐHSP Hà Nội**



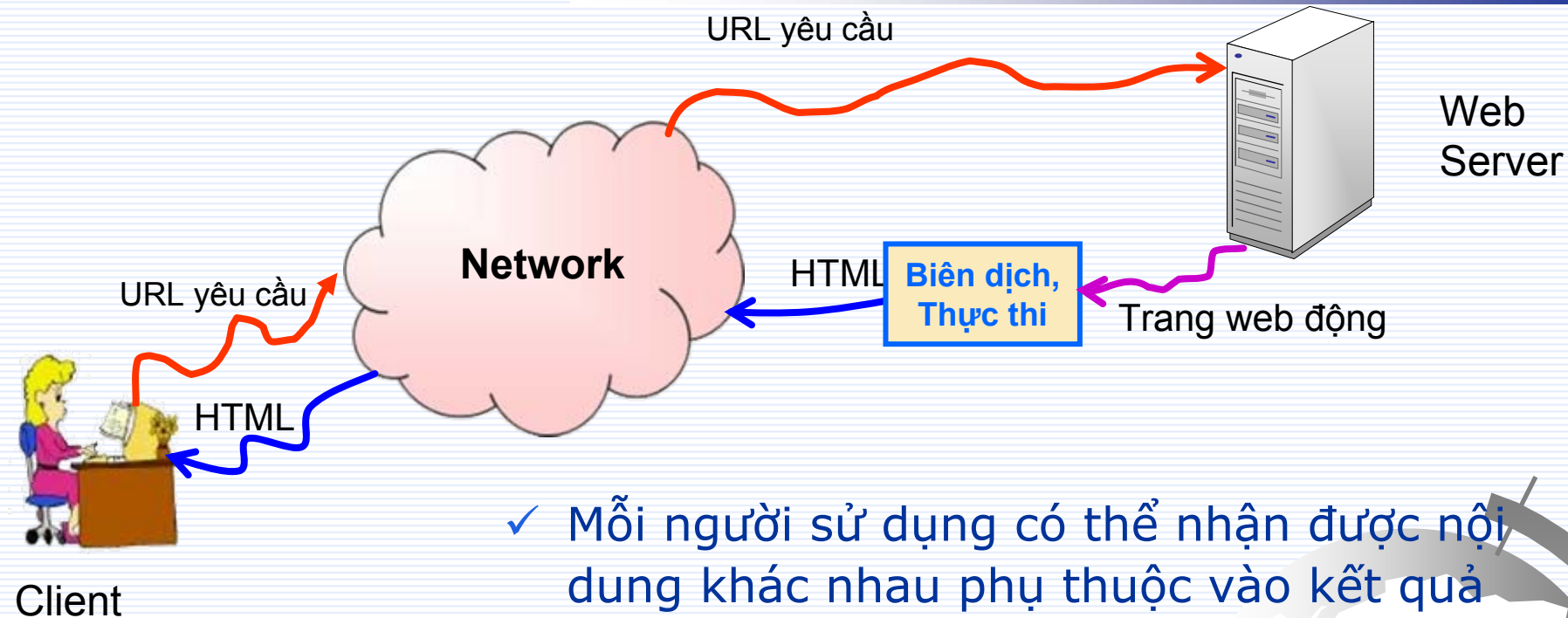
# Web tĩnh và web động

# Trang web tĩnh



- ✓ Mọi người sử dụng nhận được kết quả giống nhau.
- ✓ Trang web được viết bằng HTML, chỉ thay đổi khi có sự thay đổi của người xây dựng
- ✓ Khả năng tương tác yếu
- ✓ Webserver hoạt động giống 1 file server.

# Trang web động



- ✓ Mỗi người sử dụng có thể nhận được nội dung khác nhau phụ thuộc vào kết quả chạy chương trình.
- ✓ Trang web viết bằng HTML + Ngôn ngữ lập trình phía server. Có thể được thay đổi bởi người sử dụng
- ✓ Khả năng tương tác mạnh

# Một số công nghệ viết web động

---

## ✓ Động phía client:

- JavaScript, VBScript được chạy ở client.
- Applet
- Flash

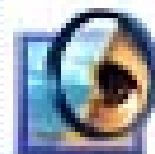
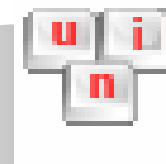
## ✓ Động phía server:

- CGI: Common Gateway Interface
- Java Server Pages
- ASP, ASP.NET: Microsoft
  - Viết bằng VBScript, JavaScript chạy phía server.
  - Sử dụng web server IIS.
- PHP: Mã nguồn mở
  - Ngôn ngữ lập trình PHP, chạy phía server.
  - Webserver: Apache, IIS
  - Bộ biên dịch: PHP
- Perl



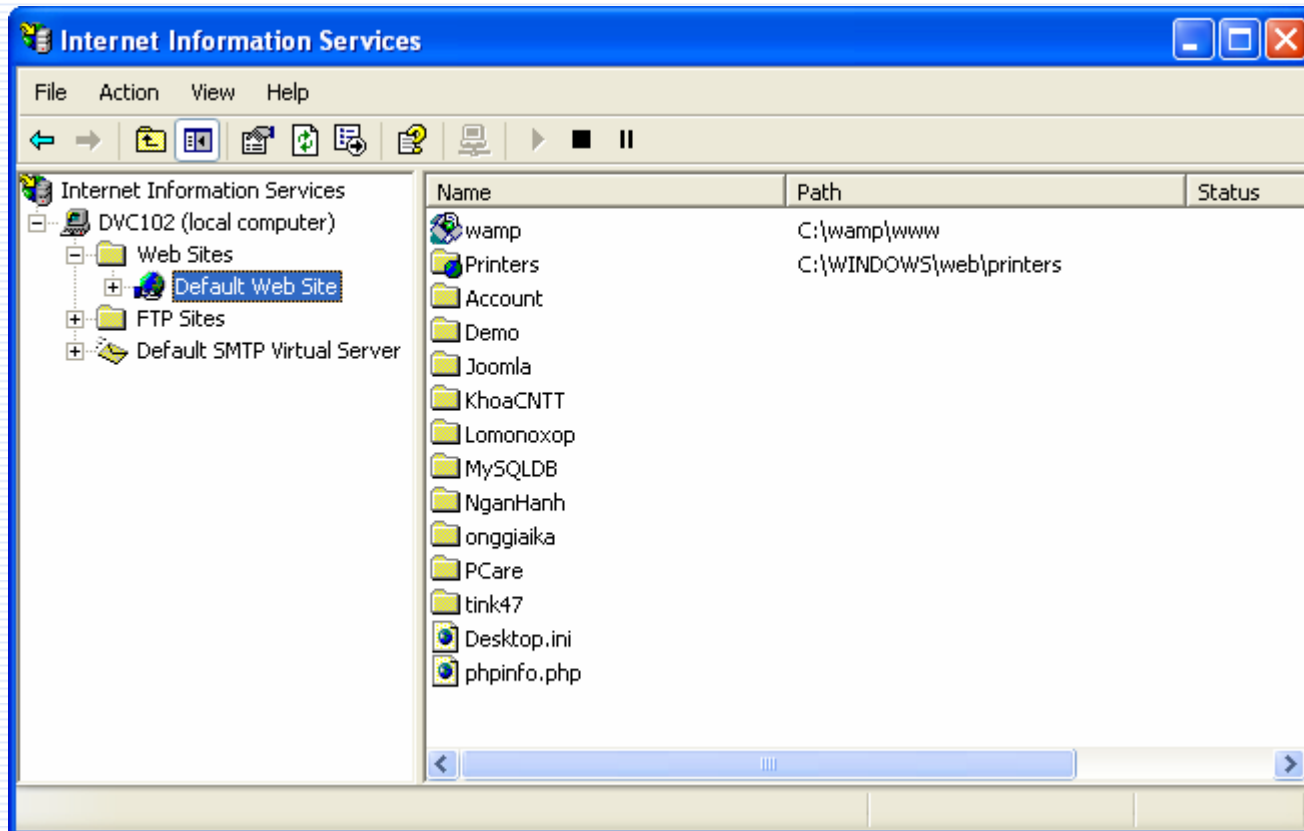
# Cài đặt và cấu hình các phần mềm

- ✓ Web server: Chọn 1 trong 2
  - IIS (Internet Information Service) – tích hợp trong Win 2000, XP, 2003, Vista.
  - **Apache**: <http://www.apache.org>
- ✓ Biên dịch: PHP: <http://www.php.net>
- ✓ Hệ quản trị CSDL: MySQL [www.mysql.com](http://www.mysql.com)
- ✓ Hỗ trợ quản lý CSDL MySql
  - **MySql Control**
  - **PHPMysqlAdmin (web)**
  - **SQL Manager**
  - **AppServer 2.5.10**
- ✓ Hỗ trợ soạn thảo:
  - **PHPEdit, PHPExpert**
  - **Macromedia Dreamweaver**
- ✓ Phần mềm khác:
  - Bộ gõ: **Unikey**, Vietkey bản đầy đủ
  - Adobe Photoshop
  - Xara3D...



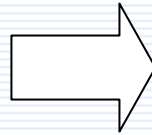
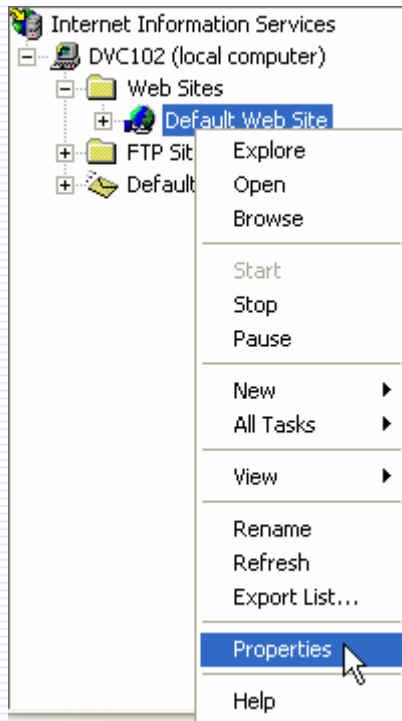
# Cấu hình web server IIS

- ✓ Giao diện cấu hình: *Control Panel->Administrative Tools->Internet Services Manager*
- ✓ Web root: Thư mục gốc của web



# Cấu hình web server IIS (tt)

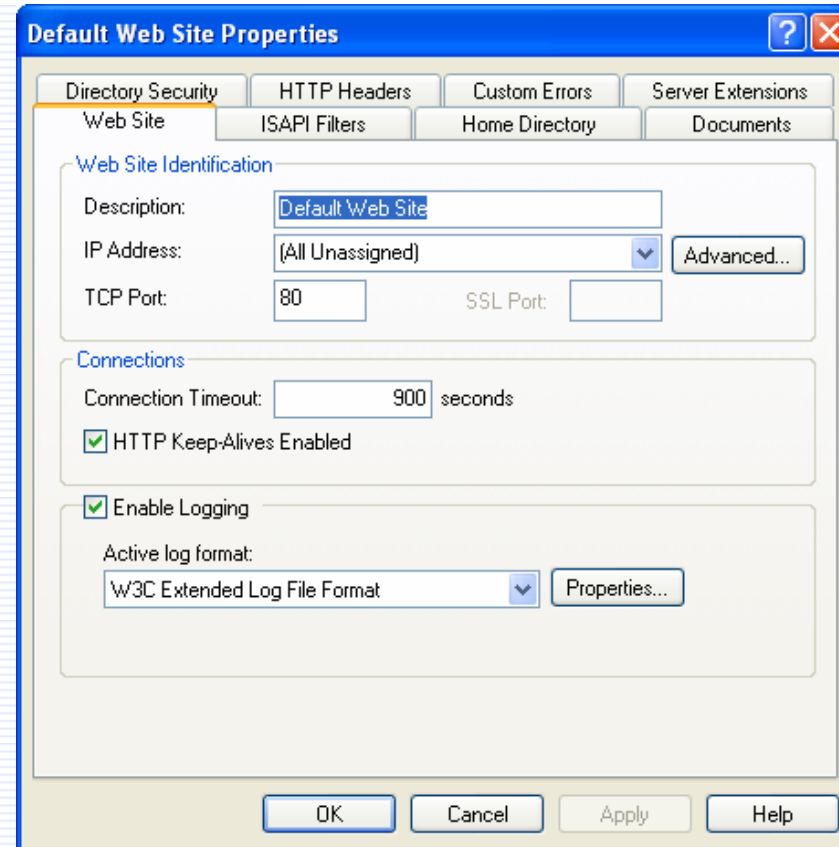
- ✓ Các thông số chung: *Kích chuột phải vào web cần cấu hình -> Properties*





# Cấu hình web server IIS (tt)

- ✓ Một số thông số:
  - **Web site -> TCP Port:** Cổng của dịch vụ web
  - **Home Directory:** Thư mục gốc của web (web root)
  - **Documents:** Trang mặc định



# Cấu hình web server IIS (tt)

---

- ✓ Thư mục ảo:
  - Cho phép tạo



# Trang PHP đầu tiên

## ✓ Soạn thảo:

- Mở trình soạn thảo văn bản thuần (VD Notepad) gõ ND dưới
- Ghi lại với tên "**CHAO.PHP**" trong thư mục gốc của web (Nếu SD AppSers thì thường là **C:\AppSers\www**)

```
<html>
  <head>
    <title>Trang PHP dau tien</title>
  </head>
  <body>
    <?php
      echo "Chao mung ban den voi <u>PHP</u>" ;
    ?>
  </body>
</html>
```

# Trang PHP đầu tiên (tt)

- ✓ Thử nghiệm: Mở IE, gõ địa chỉ:  
<http://localhost/chao.php>

